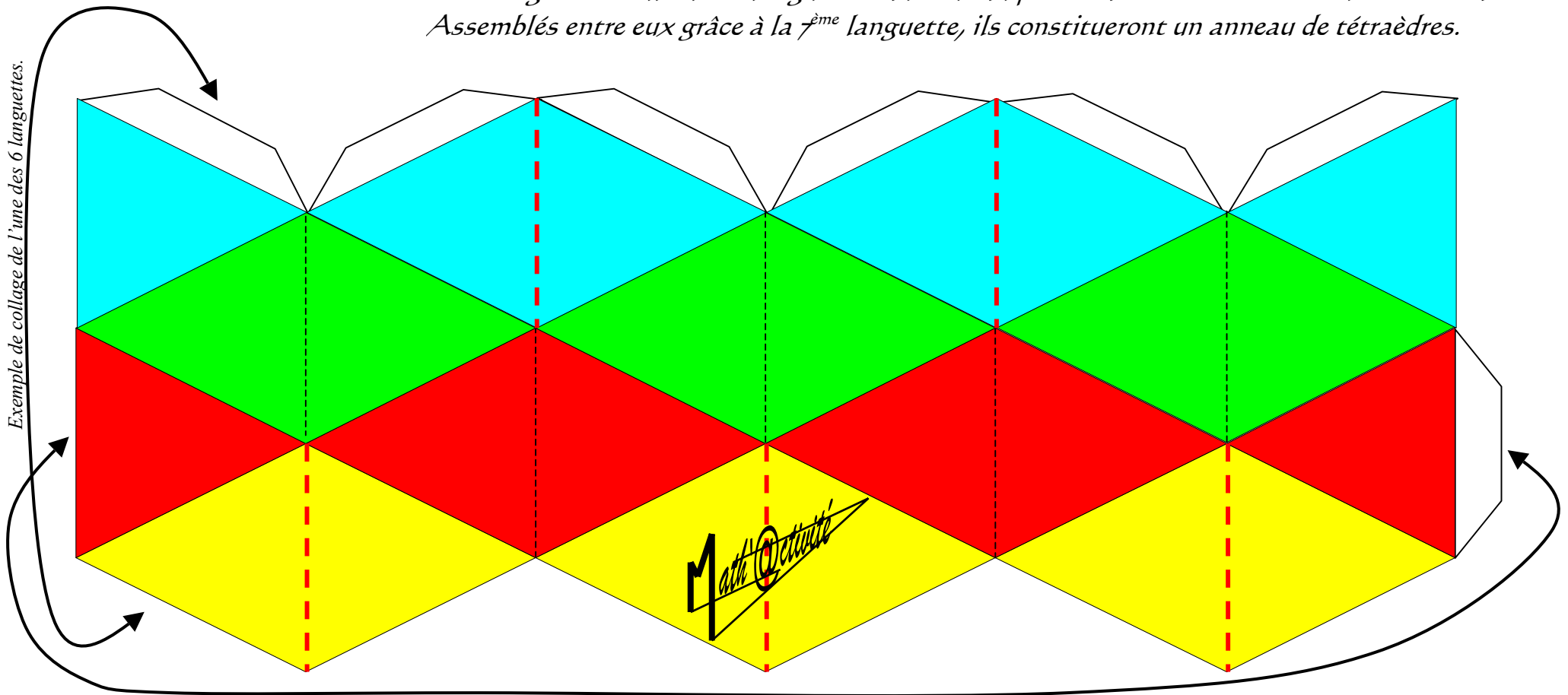


# Patron d'un kaléïdocycle irrégulier d'ordre 6

*Bien observer les deux flèches de collage des languettes avant de commencer la découpe. Découper le patron et couper sur les traits en pointillé rouges. Repasser les autres segments à la pointe sèche du compas pour casser légèrement les fibres du papier. Chaque segment en pointillé noir sera un pli « vallée » et chaque segment en trait plein noir sera un pli « montagne ». Coller les 6 languettes du haut du patron de manière à constituer 6 tétraèdres. Assemblés entre eux grâce à la 7<sup>ème</sup> languette, ils constitueront un anneau de tétraèdres.*



Exemple de collage de l'une des 6 languettes.

Collage de la 7<sup>ème</sup> languette.